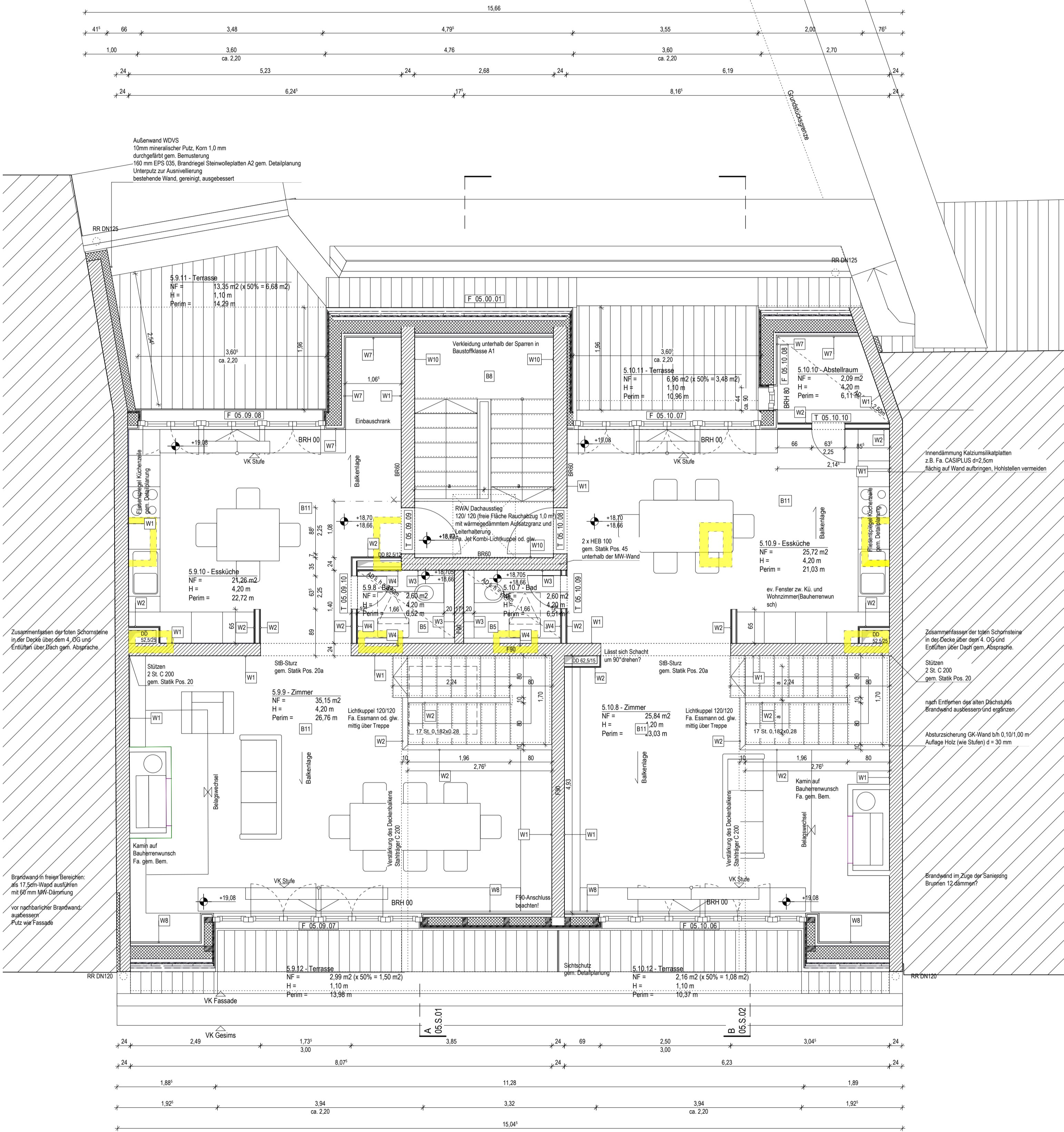


Zeichen- und Kürzellegende	
	Ergänzung Bestand
	Abriss
	gewachsener Boden
	aufgeschütteter Boden
	Kies
	Sand
	Beton, unbewehrt
	Stahlbeton
	Stahlbeton, WU
	Mauerwerk
	Leichtbauwände
	Mauerwerk Bestand
	Deckendurchbruch
	Dämmstoff ohne Anforderung Brandschutz
	Dämmstoff, Baustoffklasse A, unverbrennbar
	BRH 1.10
	±0.00 OKFF
	±0.00 OKRF
	Oberkante Fertigfußboden
	Oberkante Rohfußboden
	D
	3.01
	A
	2.07
	unter/ hinter Schnittelebene
	über/ vor Schnittelebene
	Türnummer (Geschoss, Wohnung, if. Nummer)
	Fensternummer (Geschoss, Wohnung, if. Nummer)



- Fußböden**
- B1. Wohnräume Bestand bestehende Dielen ausbessern, säubern, abschleifen (bis P120) geölt und mit Heißwachs versiegelt oder lackiert Wasserlack (min. 3 Anstriche) Sockelleiste Bestand
  - B2. Wohnräume neu (24 mm) 24 mm Dielen b. min. 220 mm Kiefer oder Lärche, in Nut und Feder, dichtstoßend verlegt, geschliffen (bis P120), geölt, mit Heißwachs versiegelt oder lackiert (min. 3 Anstriche) gem. Bem. Nut und Feder, unsichtbar verschraubt Unterlage Filzstreifen Höhenausgleich Deckenbalkenlage Bestand Sockelleiste Berliner Profil h = 90 mm im Bereich der erneuerten Deckenbalken: Schüttung abgebrannter Quarzsand Rieselschutz Staakung
  - B3. Wohnräume Dachgeschoss Parkett (77 mm) 16 mm Parkett Vollholz, vollflächig verklebt, geölt, mit Heißwachs behandelt gem. Bemusterung 2 x 15 mm Trittschalldämmung in Streifen, Fa. Phonewell od. glw. 9 mm Holzweicheislerplatten 22 mm Verlegetplatten auf Filzstreifen Sockelleiste wie Wohnräume 4, OG Holzbalkendecke gem. stat. Erfordernissen
  - B4. Ladenlokal 22 mm Parkett Vollholz od. Industrieparkett gem. Bem. geölt und mit Heißwachs behandelt min. 60 mm Ausgleichschüttung (Oberhalb des höchsten Punktes bei Kappendecken) Sockelleiste Holzwerkstoff d=12mm, h=100mm in Wandfarbe lackiert
  - B5. Bäder Zementestrich (82 mm) 20 mm Schiefer oder Feinsteinzeug gem. Bem. Abblichtung 34 mm Zementestrich CT-C25-F4 im Verbund mit 16 mm Schwabenschwanzplatte, Fa. Lewis od. glw. 12 mm Trittschalldämmung in Streifen über Deckenbalken, umlaufende mineral. Randsdämmung Deckenbalkenlage Bestand mit Höhenausgleich, Oberseite gesäubert im Bereich der erneuerten Deckenbalken: Schüttung abgebrannter Quarzsand Rieselschutz Staakung
  - B6. Bäder Trockenestrich (75 mm) 20 mm Schiefer oder Feinsteinzeug gem. Bem. eingelegtes Armierungsgitter, Fa. Wolf od. glw. Abblichtung 2 x 15 mm Phonewell-Platten od. glw. 25 mm Verlegetplatten auf Filzstreifen umlaufende mineral. Randsdämmung Holzbalkendecke gem. stat. Erfordernissen, Schüttung abgebrannter Quarzsand Rieselschutz Staakung
  - B7. Hausanschlussräume staubbindender Anstrich 45 mm Zementestrich CT-C25-F4 Oberfläche abgeben, geglättet bituminöse Abblichtung, bis ca. 10 cm an Rändern hochziehen Randdämmstreifen d = 10 mm 50 mm Magerbeton
  - B8. Treppenhaus Linoleum / farbiger Anstrich gem. Bem. alten Bodenbelag entfernen detekzte Stufen reparieren
  - B9. Bäder Zementestrich schnellbindend 10 mm Glasmosaikfliesen 20/20 mm geklebt Abblichtung 24 mm Zementestrich CT-C80-F7, Fa. Schomburg od. glw., im Verbund mit 12 mm Schwabenschwanzplatte, Fa. Lewis od. glw. 12 mm Trittschalldämmung in Streifen über Deckenbalken, umlaufende mineral. Randsdämmung Deckenbalkenlage Bestand mit Höhenausgleich, Oberseite gesäubert im Bereich der erneuerten Deckenbalken: Schüttung abgebrannter Quarzsand Rieselschutz Staakung
  - B10. Kellerräume staubbindender Anstrich 45 mm Zementestrich CT-C25-F4 Oberfläche abgeben, geglättet bituminöse Abblichtung, bis ca. 10 cm an Rändern hochziehen Randdämmstreifen d = 10 mm 50 mm Magerbeton
  - B11. Wohnräume Dachgeschoss Dielen (76 mm) 24 mm Dielen b. min. 220 mm Kiefer oder Lärche, in Nut und Feder, dichtstoßend verlegt, geschliffen (bis P120), geölt, mit Heißwachs versiegelt oder lackiert (min. 3 Anstriche) gem. Bem., unsichtbar verschraubt 2 x 25 mm Verlegetplatten gegeneinander verschraubt, Unterlage Filzstreifen

- Wandoberflächen**
- W1. Wohnräume Mauerwerk Anstrich Dispersion abwaschbar gem. Bemusterung Oberfläche gespachtelt Q3 Tiefengrund Oberputz säubern, ausbessern
  - W2. Wohnräume GK Anstrich Dispersion abwaschbar gem. Bemusterung Oberfläche gespachtelt Q3
  - W3. Bäder MW 10 mm Glasmosaikfliesen 20/20 mm geklebt, Fa. Bisazza od. glw. gem. Bem., Höhe gem. Detailplanung Bäder Abblichtung Tiefengrund Oberputz säubern, ausnivellieren oberhalb: Anstrich Dispersion abwaschbar gem. Bemusterung Oberfläche gespachtelt Q3 Tiefengrund Oberputz säubern, ausbessern
  - W4. Bäder GKBI 10 mm Glasmosaikfliesen 20/20 mm geklebt, Fa. Bisazza od. glw. gem. Bem., Höhe gem. Detailplanung Bäder Abblichtung 2 x 12,5 mm GKBI-Platten, gespachtelt
  - W5. Kellerwände Putzschlämme Abbrüsten, lösen Putz entfernen
  - W6. Treppenhaus Bestand Anstrich h ca. 1,50 m Lack, darüber Dispersion abwaschbar gem. Farbkonzept lösen Putz entfernen, Schadensstellen ergänzen
  - W7. Dachgeschoss Spachteln Q3, Anstrich Dispersion abwaschbar gem. Bem. 2 x 12,5 mm GK 24 mm Kontertattung Dampfsperre Sparren gem. Statik
  - W8. Dachgeschoss Schallschutz Spachteln Q3, Anstrich Dispersion abwaschbar gem. Bem. 12,5 mm GK 15 mm Schallschutzplatte geschraubt, Fa. Phonewell od. glw. 24 mm Kontertattung Dampfsperre Sparren gem. Statik
  - W9. Wohnungstrennwand F90 gem. Detailplanung Schwert im Anschluss an Wohnungseingangstür: 2 x 25 mm Promatec H-Platte od. glw. Wand im Anschluss an Mauerwerk: Fuge zum MW mit Promat-Spachtelmasse od. glw. verfüllen 25 mm Promatec H-Platte od. glw. 50 mm Metallständer auf Trittschalldämmung (Streifen)
  - W10. Treppenhaus neu Anstrich h ca. 1,50 m Lack, darüber Dispersion abwaschbar gem. Farbkonzept wie BestandsTreppenhaus Tiefengrund 10 mm mineral. Putz, Oberfläche abgerieben 24 cm MW gem. Statik

0 Planerstellung 25.6.10

Änderungen

Die Architektzeichnungen sind nur in Verbindung mit den Zeichnungen der Tragwerksplanung und den einzelnen Fachplänen gültig. Unstimmigkeiten zwischen den Architektzeichnungen und Fachplanung sind vor Ausführung mit der Bauleitung abzustimmen. Die angegebenen Türhöhen oder Brüstungshöhen geben das Lichte Maß ab OKFF an. Alle Maße sind vor Ort zu prüfen!

±0.00 = 36,33 m ü.NHN

B11a 05. G.05. 0

Inhalt	
Dachgeschoss	
Bauvorhaben	B11 - Brunnenstraße 11 Bestandsgebäude Modernisierung und Dachausbau
Bauherr	GbR Altbau Brunnenstrasse 11 Liniestraße 158 10115 Berlin 030 280 498 - 20
Architekt	Dütmann + Kleymann Liniestraße 158 10115 Berlin tel. 030 308 893-0 info@hans-duetmann.de
Zeichnungsart	Ausführungsplanung
Masstab	1:50
Format	A1
Datum	25.6.10

